

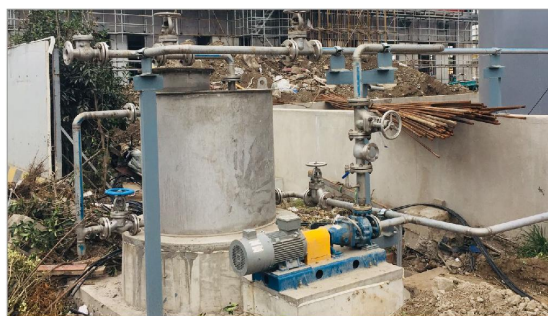
## 普通截止阀

### 特点

- 结构比较简单，制造与维修都较方便；
- 密封面不易磨损及擦伤，密封性好，启闭时阀瓣与阀体密封面之间无相对滑动，因而磨损与擦伤均不严重，密封性能好，使用寿命长。
- 调节性能较好，开启高度小，关闭时间短。
- 采用计算机模拟验证，优化流道设计，降低流阻，减少能耗。

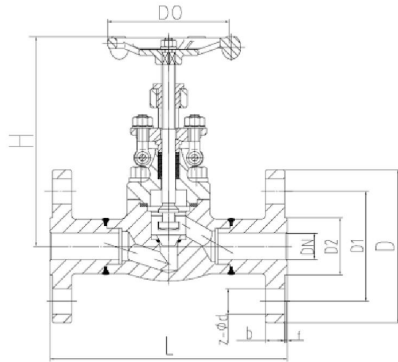
### 主要零部件

零部件名称	材料与标准						
阀体	ASTM A105 A105	ASTM A276 304	ASTM A216 WCB	ASTM A352 LCB	ASTM A351 CF8M	ASTM A351 CF8	ASTM A995 CD4MCu
阀盖	ASTM A105 A105	ASTM A276 304	ASTM A216 WCB	ASTM A352 LCB	ASTM A351 CF8M	ASTM A351 CF8	ASTM A995 CD4MCu
阀板	ASTM A276 304	GB/T 1220 3Cr13	GB/T 699 25#				
阀杆	GB/T 1220 2Cr13 氮化	GB/T 1220 2Cr13 氮化					
阀杆螺母	GB/T 1176 ZQAL9-4 (ZUAL9Fe4Ni9-4)						

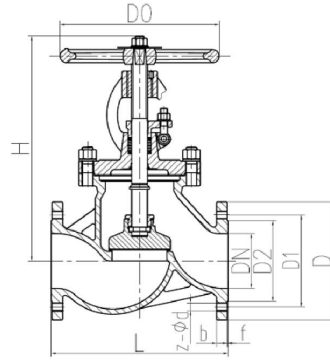


# 普通截止阀

## 主要外形尺寸



图一



图二

图一	DN	L	D	D1	D2	D0	H	b	f	z-Ød
150Lb	1/2	108	89	60.5	35	12	2	4-15	182	148
	3/4	117	98	70	43	12	2	4-15	193	148
	1	127	108	79.5	51	12	2	4-15	217	148
	1 1/4	140	117	89	64	13	2	4-15	235	196
	1 1/2	165	127	98.5	73	15	2	4-15	258	196
300Lb	2	178	152	120.5	92	16	2	4-19	368	196
	1/2	152	95	66.7	35	15	2	4-16	185	148
	3/4	178	120	82.5	43	16	2	4-19	195	148
	1	203	125	88.9	51	148	≤270	18	2	4-14
	1 1/4	216	135	98.4	64	196	≤307	18	2	4-18
600Lb	1 1/2	229	155	114.3	73	196	≤335	18	2	4*18
	2	267	165	127	92	196	2	4-15	2	4*15
	1/2	165	95	66.7	35	148	2	4-16	2	4*16
	3/4	190	120	82.5	43	148	2	4-19	2	4-19
	1	216	125	88.9	51	148	2	4-19	2	4-19
600Lb	1 1/4	229	135	98.4	64	196	2	4-19	2	4-19
	1 1/2	241	155	114.3	73	196	2	4-22	2	4-22
	2	292	165	127	92	196	2	8-19	2	8-19

图二	DN	L	D	D1	D2	D0	H	b	f	z-Ød
150Lb	2 1/2	190	178	139.5	105	18	2	4-49	378	200
	2	203	190	152.5	127	19	2	4-49	411	250
	3	229	229	190.5	157	24	2	8-19	455	250
	4	254	254	216	186	24	2	8-22	455	355
	5	267	279	241.5	216	26	2	8-22	540	355
300Lb	6	292	343	398.5	270	29	2	8-22	650	450
	2 1/2	292	190	149	105	26	2	8-22	440	200
	3	318	210	168.5	127	29	2	8-22	465	250
	4	356	255	200	157	32	2	8-22	565	250
	5	400	280	235	186	35	2	8-22	615	355
600Lb	6	444	320	270	216	37	2	12-22	715	355
	8	559	380	330	270	42	2	12-25	930	450
	2 1/2	330	190	149	105	26	2	8-22	480	200
	3	356	210	168.5	127	29	2	8-22	530	250
	4	432	255	200	157	32	2	8-22	650	250
600Lb	5	508	280	235	186	35	2	8-22	750	355
	6	559	320	270	216	37	2	12-25	850	355
	8	660	380	330	270	42	2	12-25	1050	450